

# CONCRETANDO A ESTRATEGIA EUROPA 2020

Santiago de Compostela

30 xuño 2011

**Retos para Galicia en materia de Inclusión Social**

[www.eapn-galicia.com](http://www.eapn-galicia.com) | Foro Galego Pobreza, Exclusion Social,  
[www.eapn.es](http://www.eapn.es) Terceiro Sector e Voluntariado..



¿Qué é EAPN?



European Anti Poverty Network

Rede Europea contra a Pobreza

- Coalición independente de ONG e outros grupos involucrados na loita contra a pobreza e a exclusión social na Unión Europea.
- EAPN España esta integrada por 17 redes territoriales y 14 Entidades Estatales

## ¿EAPN Galicia. Rede Galega contra a Pobreza

### MISIÓN



- Incidir no deseño de novas políticas e prácticas que contribúan á defensa dos dereitos e intereses das persoas en situación de risco de pobreza e exclusión social, promovendo cambios que optimicen os procesos de inclusión social en Galicia
- Incidencia política propositiva e construtiva

# ¿EAPN Galicia. Rede Galega contra a Pobreza

## ENTIDADES MEMBRO



ACCEM Galicia

Asociación Galicia Acolle

Asociación Plataforma polo Emprego

Cáritas Diocesana de Ourense

Cáritas Diocesana de Tui – Vigo

Confederación Galega de Persoas con Discapacidade (COGAMI)

Cruz Vermella

Emaús Fundación Social

Federación Autismo Galicia

Federación de Asociacións de Familiares e Enfermos Mentais de Galicia (FEAFES GALICIA)

Federación Galega de Institucións para a síndrome de Down (DOWN GALICIA)

Fundación Erguete Integración

Fundación Meniños

Fundación Secretariado Xitano

Instituto Galego de Xestión para o Terceiro Sector (IGAXES 3)

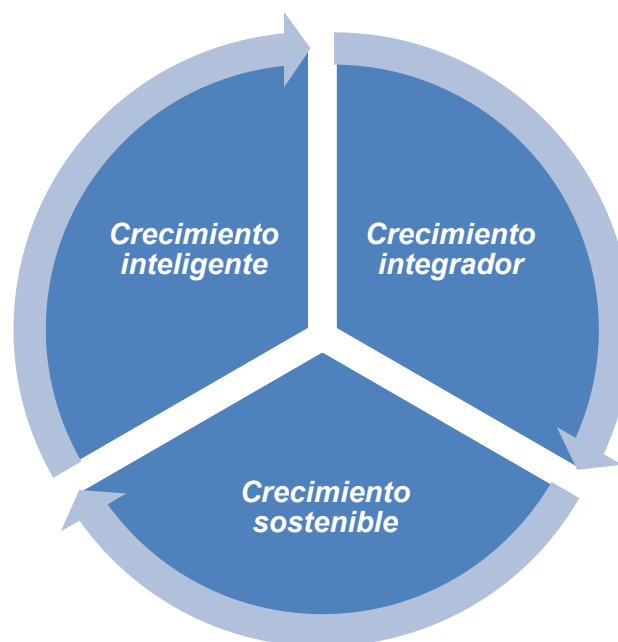
Fundacion Ronsel (proceso ingreso)

Fundación Juan Soñador (proceso ingreso)

# La Estrategia Europa 2020 / PLAN NACIONAL DE REFORMAS



## Prioridades y Objetivos



Área	Empleo	Innovación	Medioambiente			Educación		Pobreza
Indicador	Tasa de empleo	Gasto I+D / PIB	Emisiones GEI	Energías Renovables / Consumo	Eficacia Energética	Abandono Escolar	Formación terciaria (30-34 años)	Reducción 25% personas pobres
Objetivo	75 %	3 %	- 20%	20%	+ 20%	10%	40 %	20 millones

# La Estrategia Europa 2020



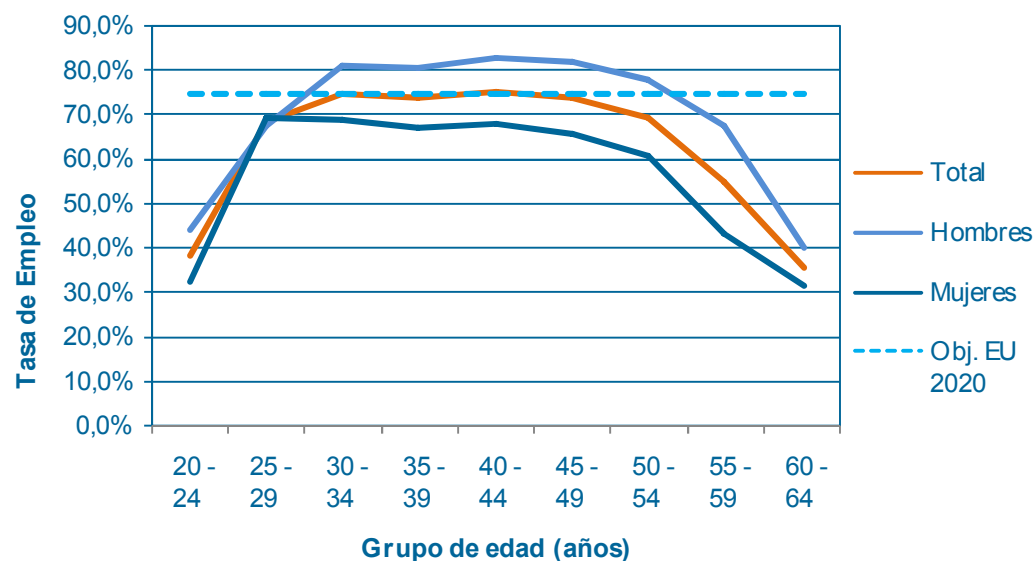
## Iniciativas Emblemáticas

Prioridad	Iniciativa emblemática
Crecimiento Inteligente	1. Unión por la innovación
	2. Juventud en movimiento
	3. Una agenda digital para Europa
Crecimiento Sostenible	4. Una Europa que utilice eficazmente los recursos
	5. Una política industrial para la era de la mundialización
Crecimiento Integrador	6. Una agenda para nuevas cualificaciones y empleos
	7. Plataforma europea contra la pobreza

# Empleo



Gráfico 1. Tasa de empleo (población entre 20 y 64 años) por sexo, Galicia, 2010.



Fuente: INE. Encuesta de Población Activa. 2010.

- **El reto: 75% de tasa de empleo para 2020** > incorporar al mercado de trabajo a **141.000 personas**.
- *Las perspectivas demográficas de España del INE para 2020 apuntan hacia una reducción de la población de entre 20 y 64 años de un 2,9%. Aplicando estas mismas perspectivas demográficas para Galicia, la población en 2020 de entre 20 y 64 años pasaría de 1,69 millones a 1,65 millones, por lo que una tasa de ocupación del 75% supondría la existencia de 1,23 millones de ocupados. Teniendo en cuenta que en 2010 el número de ocupados es de 1,09 millones, el reto estaría cuantificado en 141.000 personas.*

# Riesgo de Pobreza



**Tabla 1. Tasa de riesgo de pobreza por áreas geográficas, Galicia, 2009**

Galicia		14,3	
<b>A Coruña</b>	12,9	<b>Lugo</b>	13,2
A Barbanza-Noia	16,7	A Mariña	12,6
A Coruña suroriental	12,8	Lugo central	11,3
Área da Coruña	10,4	Lugo oriental	19,0
Área da Costa da morte	20,2	Lugo sur	15,9
Área de Santiago	12,8		
Ferrol-Eume-Ortegal	11,3		
<b>Pontevedra</b>	15,0	<b>Ourense</b>	18,3
Área de Pontevedra	11,3	Área de Ourense	13,1
Área de Vigo	13,6	O Carballiño-O Ribeiro	20,9
Caldas-O Salnés	16,1	Ourense central	16,9
O Morrazo	15,5	Ourense sur	25,7
Pontevedra nororiental	12,1		
Pontevedra sur	25,1		

Fuente: IGE. Enquisa de condicións de vida das familias. 2009.  
Las tasas de riesgo de pobreza están calculadas sobre la renta mediana equivalente de Galicia.

## **Reto: Reducir el número de personas en riesgo de pobreza o exclusión social en Galicia en 100.000 para 2020.**

Tomando la tasa de Riesgo de Pobreza (2009) de Galicia del 14,3%, y su población de 2.742.854 (según ECV 2009), se deduce que el número de personas en riesgo de pobreza o exclusión social es de 392.777. Por tanto, lograr una reducción de este número de personas en un 25% para 2020 implicaría reducir el número de personas en riesgo de pobreza o exclusión social en 98.194 personas para entonces.

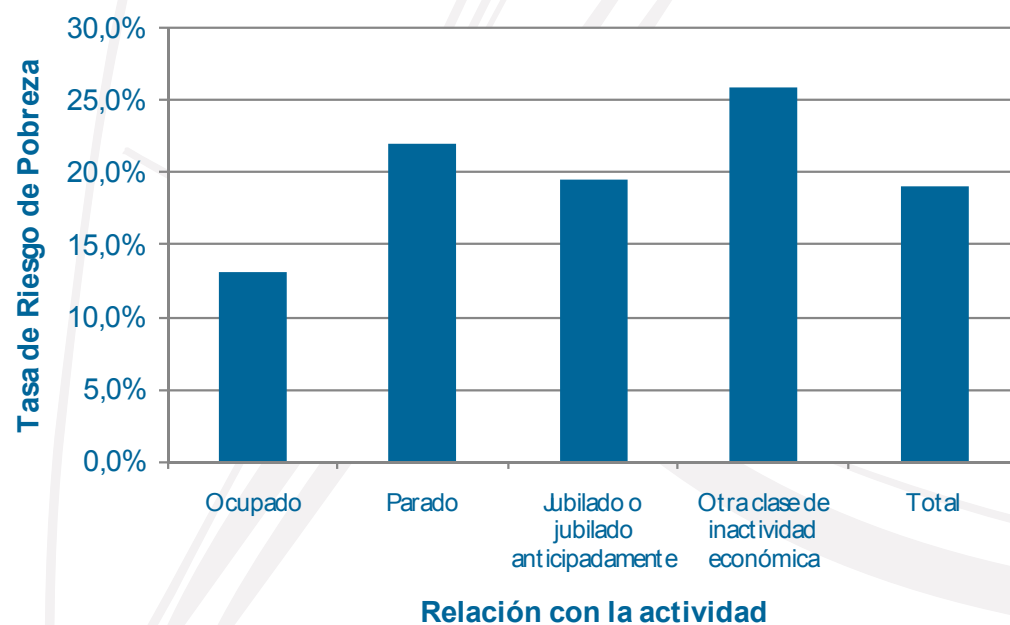


# Riesgo de Pobreza

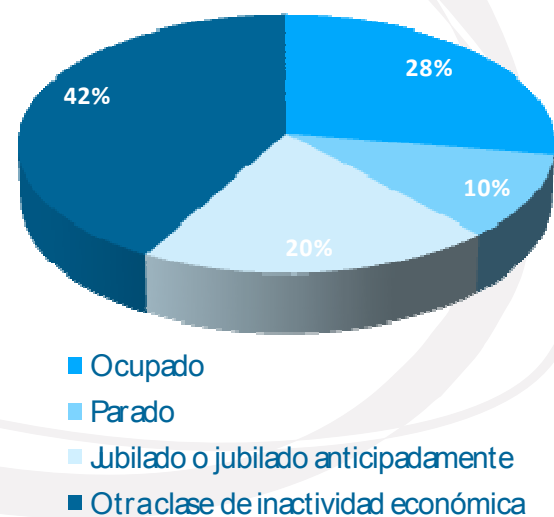
## Relación con la Actividad



Gráfico 2. Tasa de riesgo de pobreza y distribución, por relación con la actividad, Galicia, 2009.



Distribución población en Riesgo de Pobreza



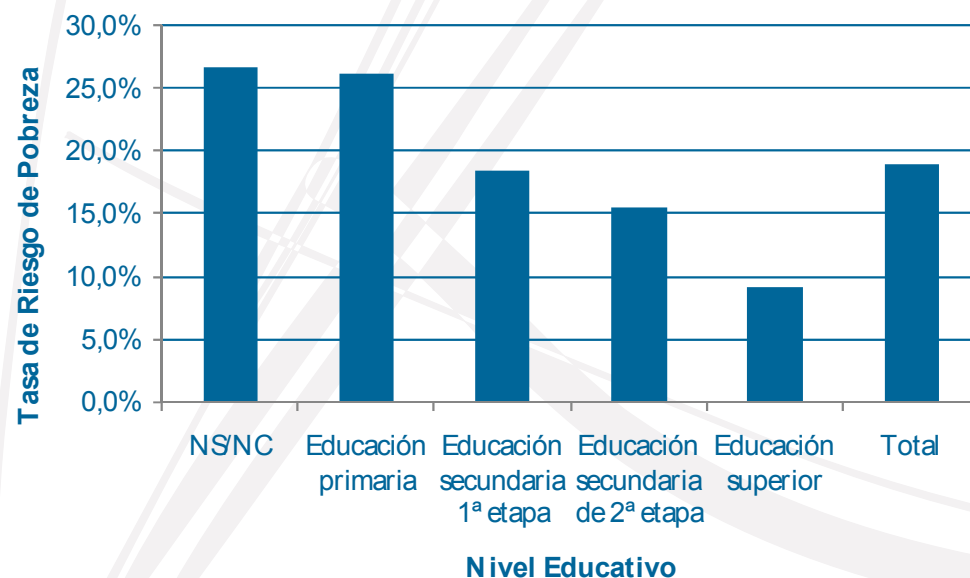
Fuente: Elaboración propia a partir de datos del INE. Encuesta de Condiciones de Vida. 2009.

# Riesgo de Pobreza

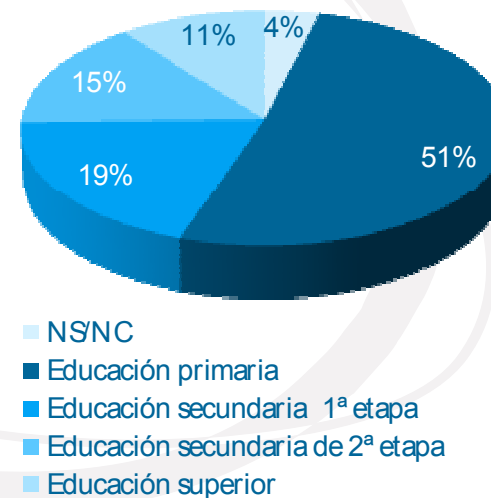
## Relación con la Educación



Gráfico 3. Tasa de riesgo de pobreza y distribución, por relación con el nivel educativo, Galicia, 2009.



Distribución población en riesgo de pobreza



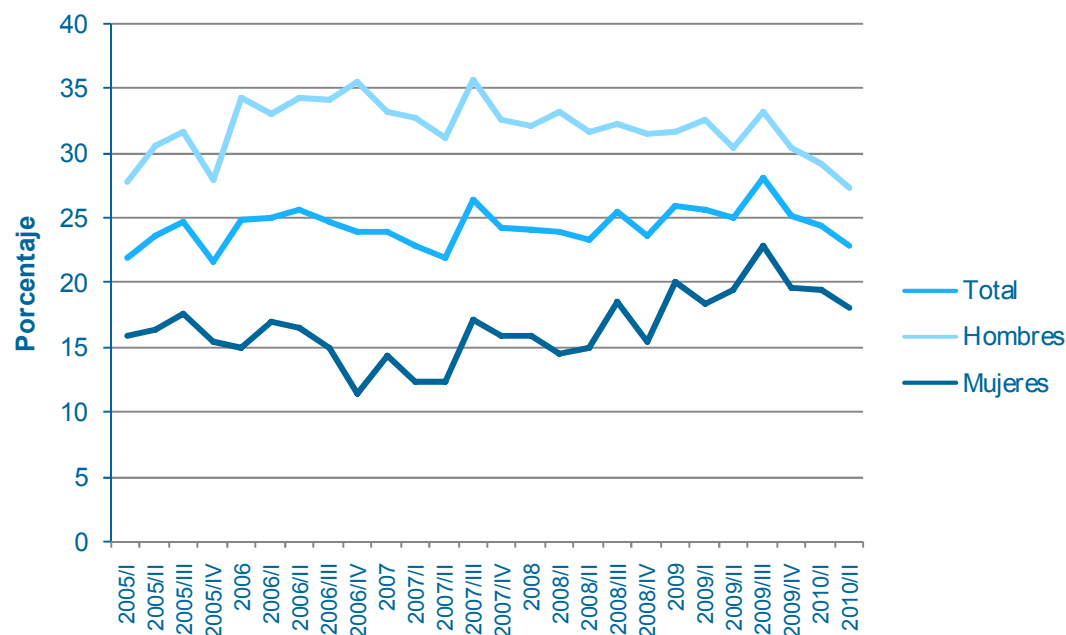
Fuente: Elaboración propia a partir de datos del INE. Encuesta de Condiciones de Vida. 2009.

# Educación



- ❑ **El reto: Reducir a más de la mitad la tasa de abandono escolar, especialmente en hombres.**
  - Objetivo Europa 2020: **10%.**
  - Abandono Escolar en 2010: **22,8%**
    - Hombres: 27,5% .
    - Mujeres: 18%.
- ❑ **Educación Terciaria: Objetivo Cumplido.**
  - Objetivo Europa 2020: **40%** de personas de entre 30 y 34 años con educación terciaria.
  - Situación Galicia 2010: **42,8%.**

Gráfico 4. Porcentaje de personas de entre 18 y 24 años que no ha completado el nivel de educación secundaria de segunda etapa y no realiza ninguna etapa formativa, por sexos, 2005-2010, Galicia.



Fuente: IGE, a partir de datos del INE.

# O FINANCIAMENTO DAS ENTIDADES DE EAPN - GALICIA



Totais	2008	2009	2010
Ingresos totais exercicio	13.973.610,11 €	14.579.266,71 €	11.624.601,69 €
Variación respecto ao 2008	100%	104%	83%
Variación respecto ao 2009	-	100%	80%

Totais	2008	2009	2010
Ingresos públicos Comunidade Autónoma Galicia	7.939.278,39 €	9.744.101,04 €	6.990.889,22 €
Variación respecto ao 2008	100%	123%	88%
Variación respecto ao 2009	-	100%	72%

**“O financiamento público autonómico galego de 2010 reduciuse claramente para as entidades membro de EAPN-Galicia, estimándose nun 28%, uns 2,75 M€, respecto a 2009”**

**“O resto de vías de financiamento destas entidades están a sufrir en conxunto tamén unha redución “**

# ANÁLISE DE ABAIXO A ARRIBA



- ENFOQUE DENDE AS VÍAS DE INGRESO DAS ORGANIZACIÓNS (10):
  - CONTRATOS PÚBLICOS LICITADOS
  - CONVENIOS DE COLABORACIÓN
  - SUBVENCIONES PÚBLICAS (20 CONVOCATORIAS – 17 CON DATOS)
- INFORMACIÓN CUANTITATIVA E CUALITATIVA OU DE OPINIÓN

# O NIVEL DE ACTIVIDADE DAS ENTIDADES DE EAPN - GALICIA



Totais	2008	2009	2010
Número usuarios atendidos	79.096	84.031	86.004

**“A pesares da redución do financiamento público autonómico galego de 2010 as entidades membro de EAPN-Galicia, conseguirán atender a un colectivo, incluso, algo maior ao de 2009”**

**¿Cremos que é posible o Plan Nacional de Reformas?**



**El estado español se compromete ante la Unión Europea a que en 2020  
habrá 1,5 millones menos de personas pobres**

<http://www.meneame.net/story/estado-espanol-compromete-ante-union-europea-2020-habra-1-5>